



# V Simpósio CENBAM e PPBio Amazônia Ocidental: Núcleo Regional Manaus

**Igor L. Kaefer**

Instituto Nacional de Pesquisas da Amazônia – INPA –  
Campus V8, Manaus, Amazonas.  
28 de junho de 2023.



Marcelo Menin



Maria Aparecida de Freitas



# NÚCLEO MANAUS COMPOSIÇÃO



- Mais antigo núcleo estabelecido
- Coordenadores: William Magnusson (INPA) e Fabricio Baccaro (UFAM);
- Pessoas envolvidas no projeto: bolsistas, alunos de graduação, pós-graduação, professores, pesquisadores, prestadores de serviço, comunidades locais;



# NÚCLEO MANAUS

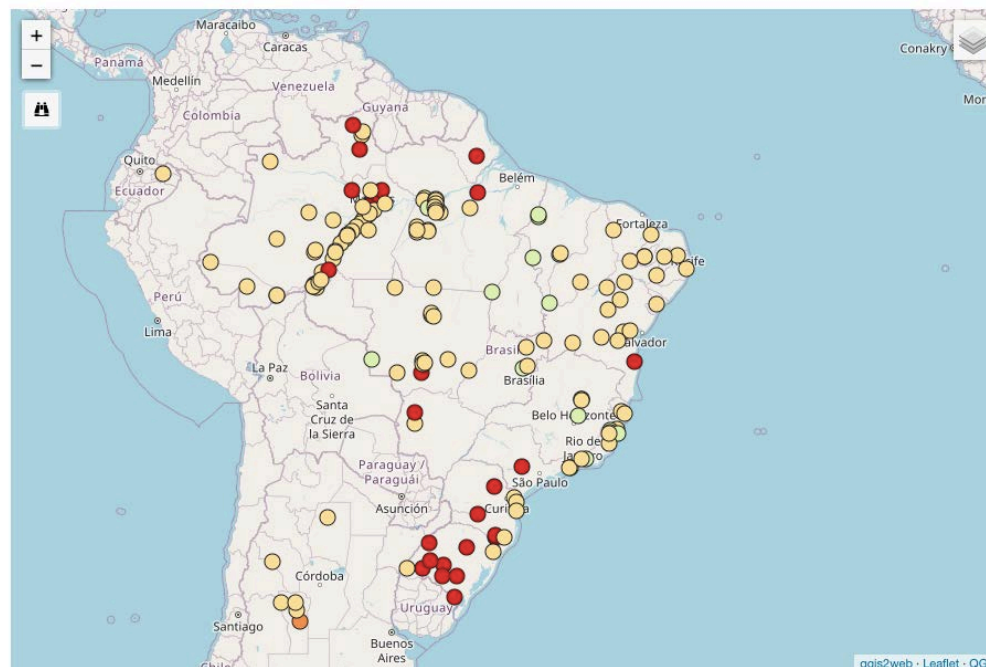
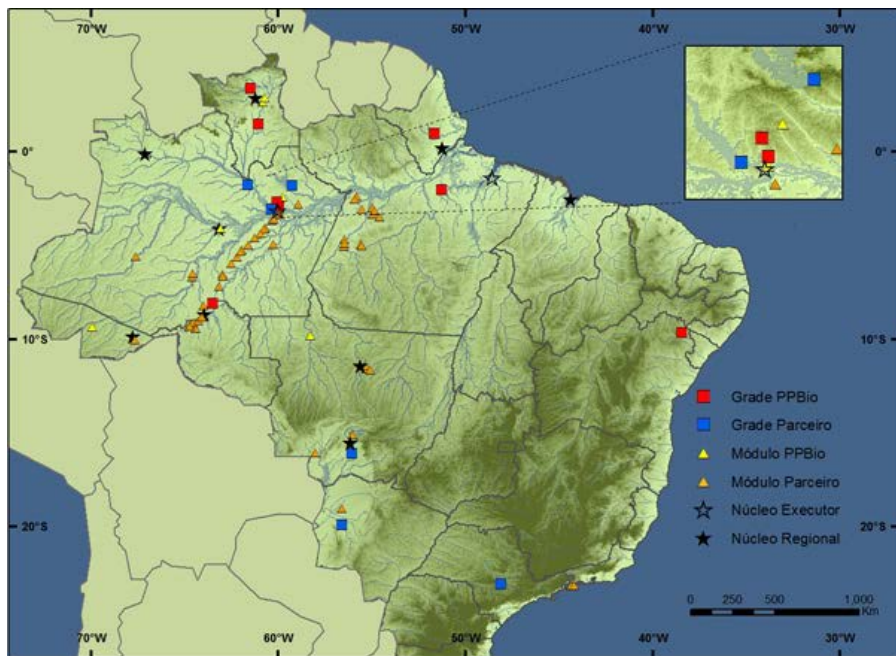
## PARCEIROS



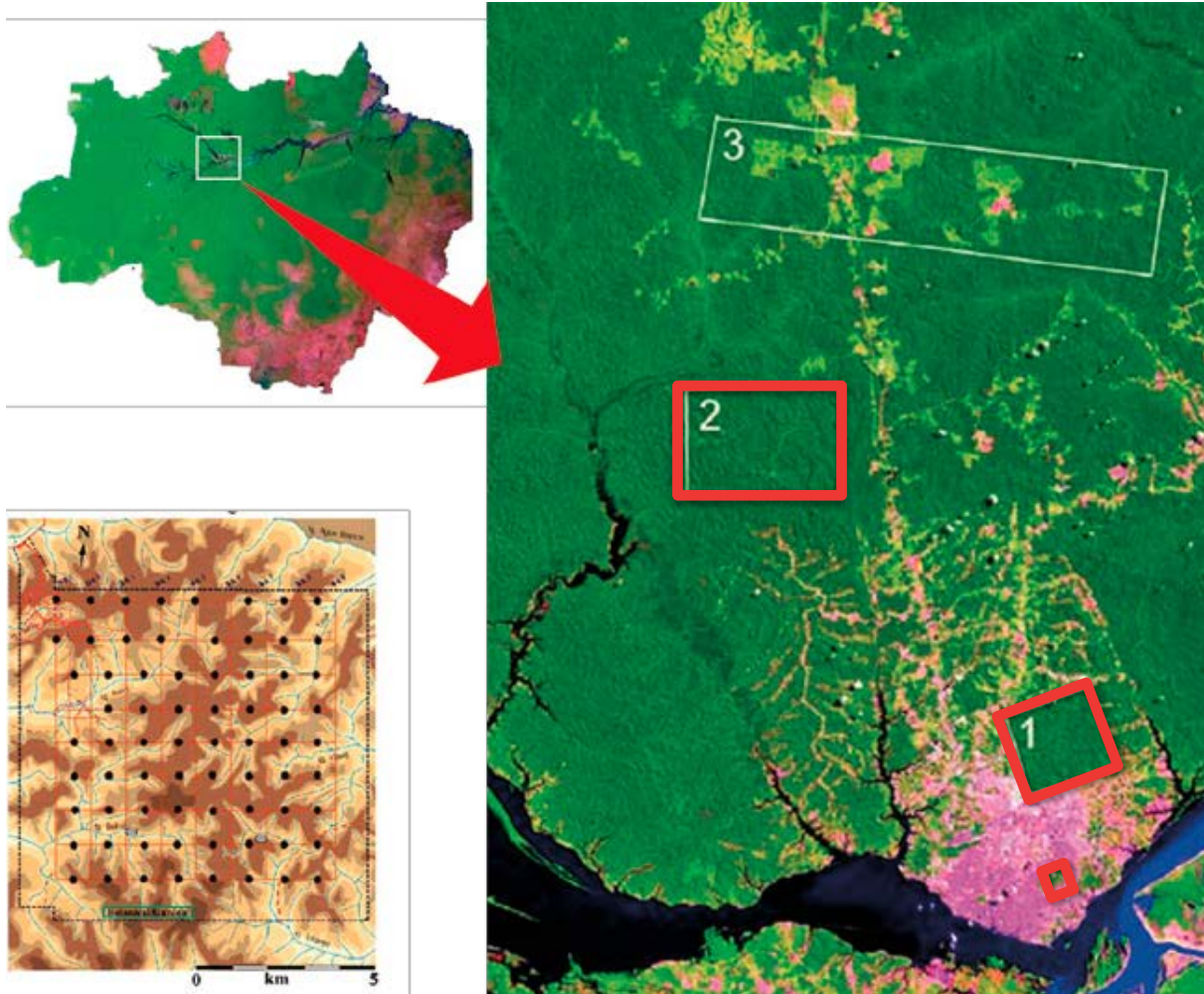
- Instituto Nacional de Pesquisas da Amazônia – INPA
- Universidade Federal do Amazonas – UFAM
- Instituto Chico Mendes de Conservação da Biodiversidade – ICMBio
- Projeto Dinâmica Biológica de Fragmentos Florestais - PDBFF
- Pesquisas Ecológicas de Longa Duração - PELD
- Programa de Grande Escala da Biosfera-Atmosfera na Amazônia - LBA,
- Tropical Ecology Assessment & Monitoring Network – TEAM
- Programa Piloto para Proteção das Florestas Tropicais - PPG7

# NÚCLEO MANAUS

## SÍTIOS - CONTEXTO



# NÚCLEO MANAUS SÍTIOS



# NÚCLEO MANAUS

## SÍTIO CAMPUS UFAM



# NÚCLEO MANAUS SÍTIO CAMPUS UFAM

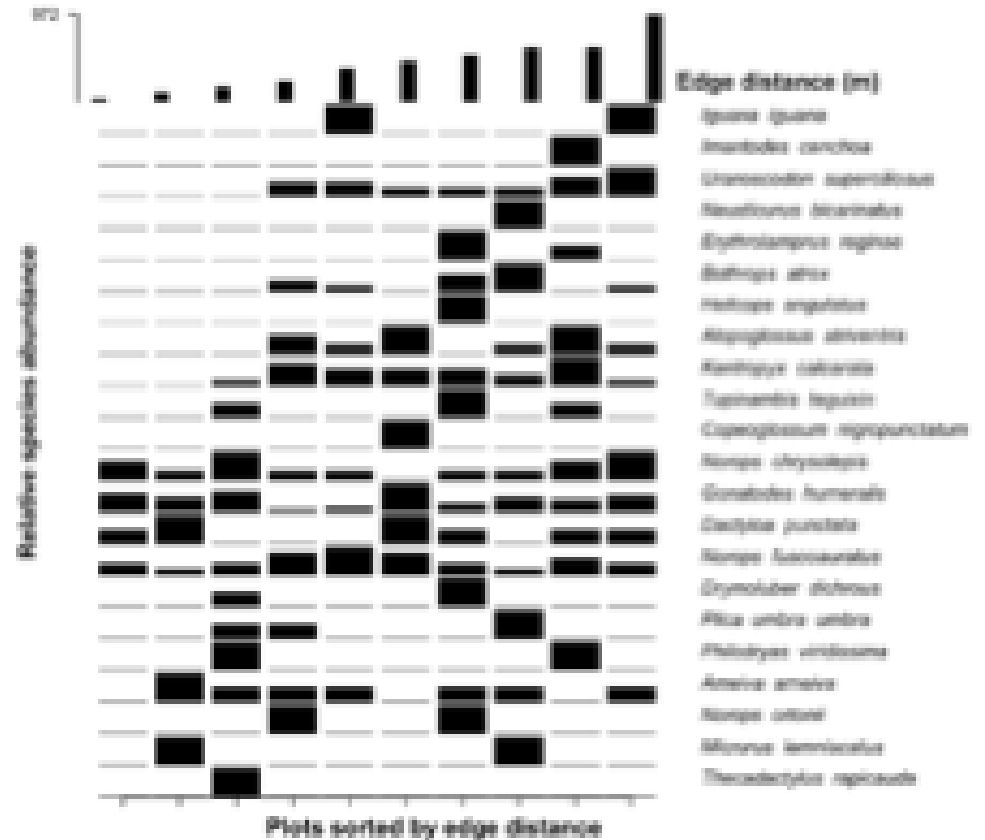




# NÚCLEO MANAUS SÍTIO CAMPUS UFAM

## Effect of environmental parameters on squamate reptiles in an urban forest fragment in central Amazonia

Thais ALMEIDA-CORRÊA<sup>1</sup>, Luciana FRAZÃO<sup>2</sup>, Diogo Magalhães COSTA<sup>3</sup>,  
Marcelo MENIN<sup>2</sup>, Igor Luis KAEFER<sup>3\*</sup>



**Figure 3.** Occurrence and relative abundance of squamate species in relation to edge distance in 10 sampling plots in an urban forest fragment in Manaus, Brazilian Amazonia.

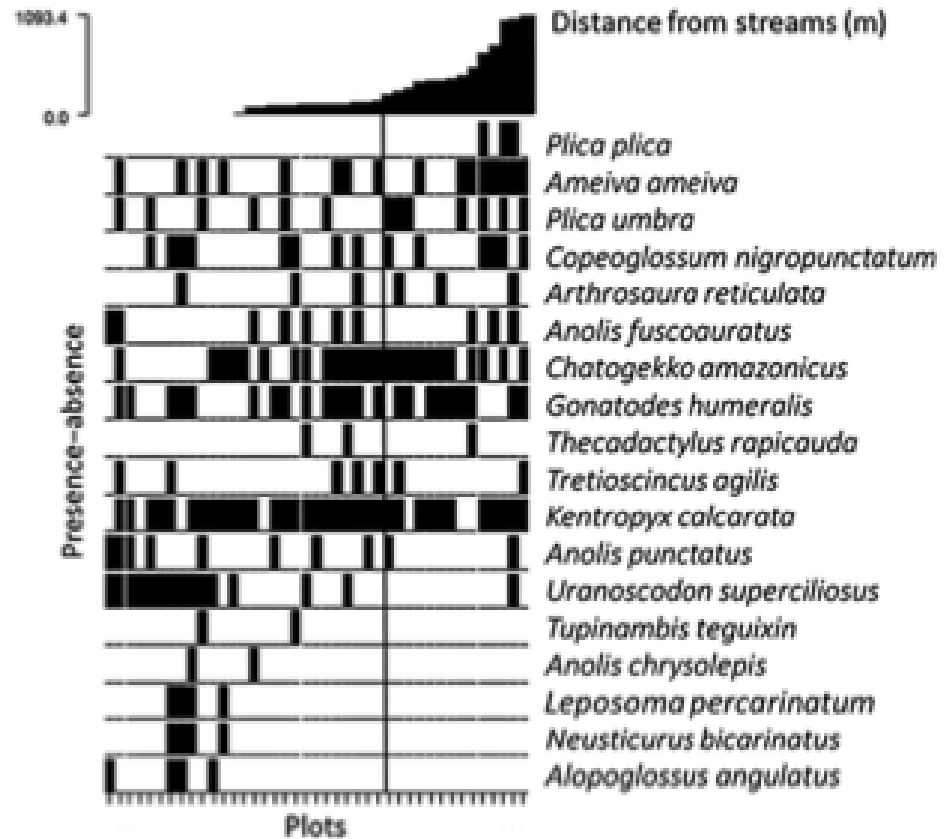
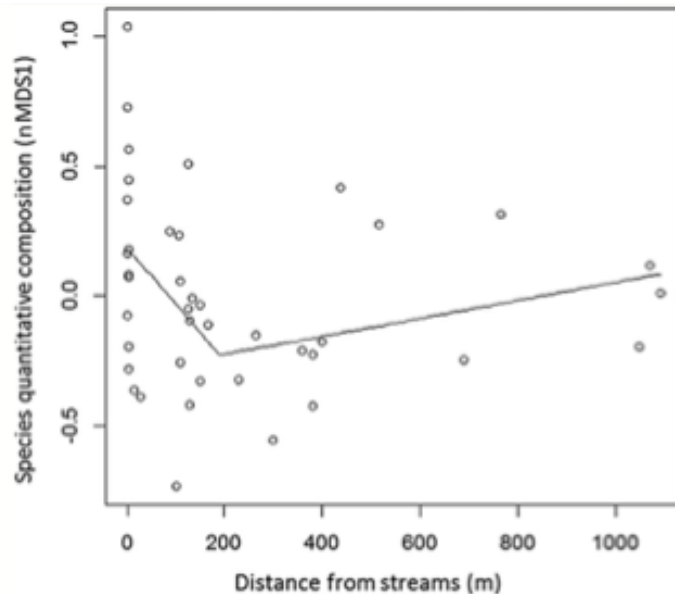
# NÚCLEO MANAUS

## SÍTIO FAEX

Riparian zone as a main determinant of the structure of lizard assemblages in upland Amazonian forests

AYRA SOUZA FARIA,<sup>1\*</sup> MARCELO MENIN<sup>2</sup> AND IGOR LUIS KAEFER<sup>2</sup>

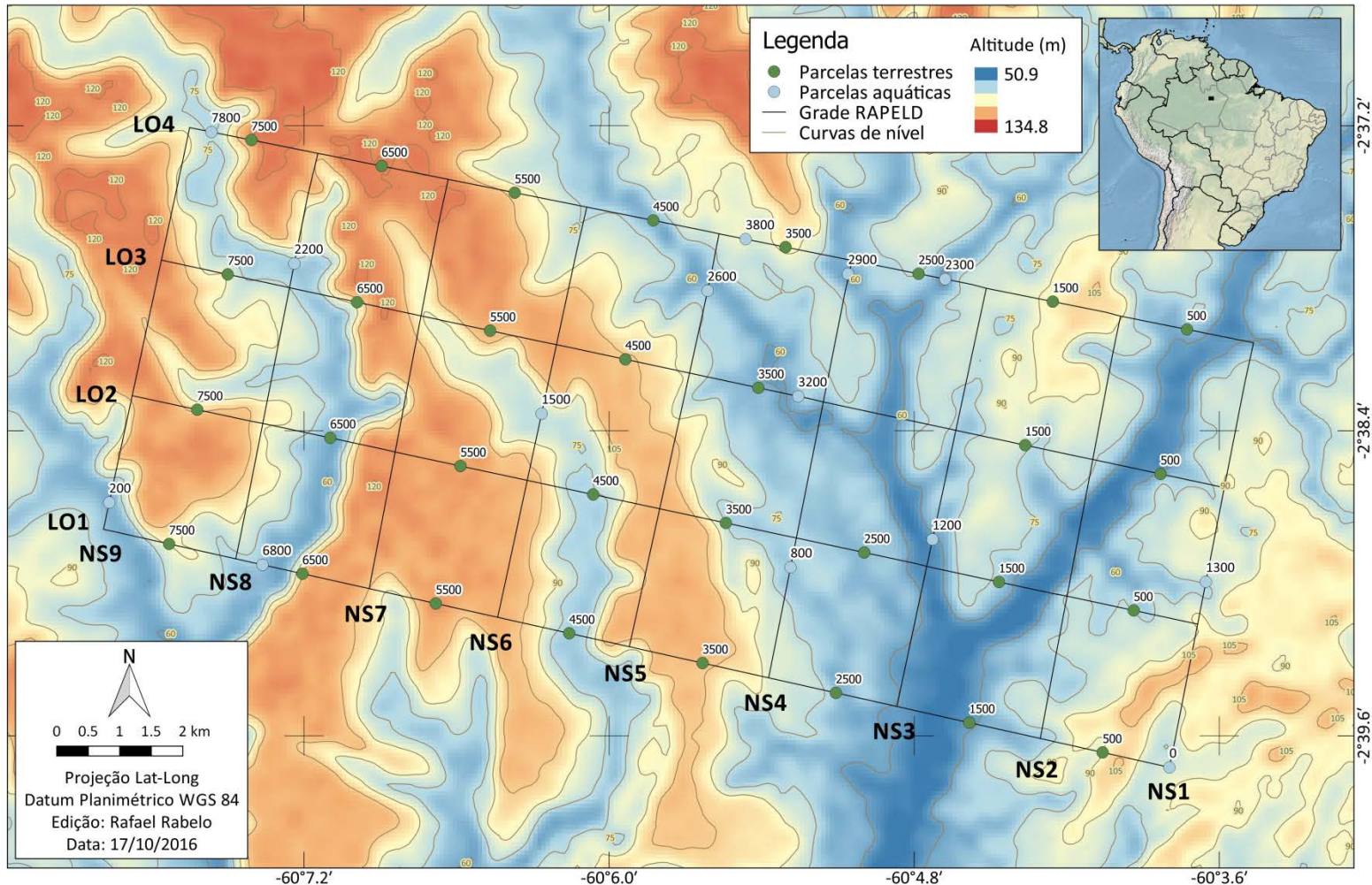
<sup>1</sup>Instituto Nacional de Pesquisas da Amazônia – Programa de Pós-graduação em Ecologia/I. Av. André Araújo, 2936, Petrópolis, Manaus, Amazonas, CEP: 69067-375 (Email: ayrafsaria@outlook.com); and <sup>2</sup>Departamento de Biologia, Universidade Federal do Amazonas, Senador Arthur Virgílio Filho – Setor Sul, Manaus, Amazonas, Brazil



# NÚCLEO MANAUS

## CÍTIQ EAEBVD I IEAM

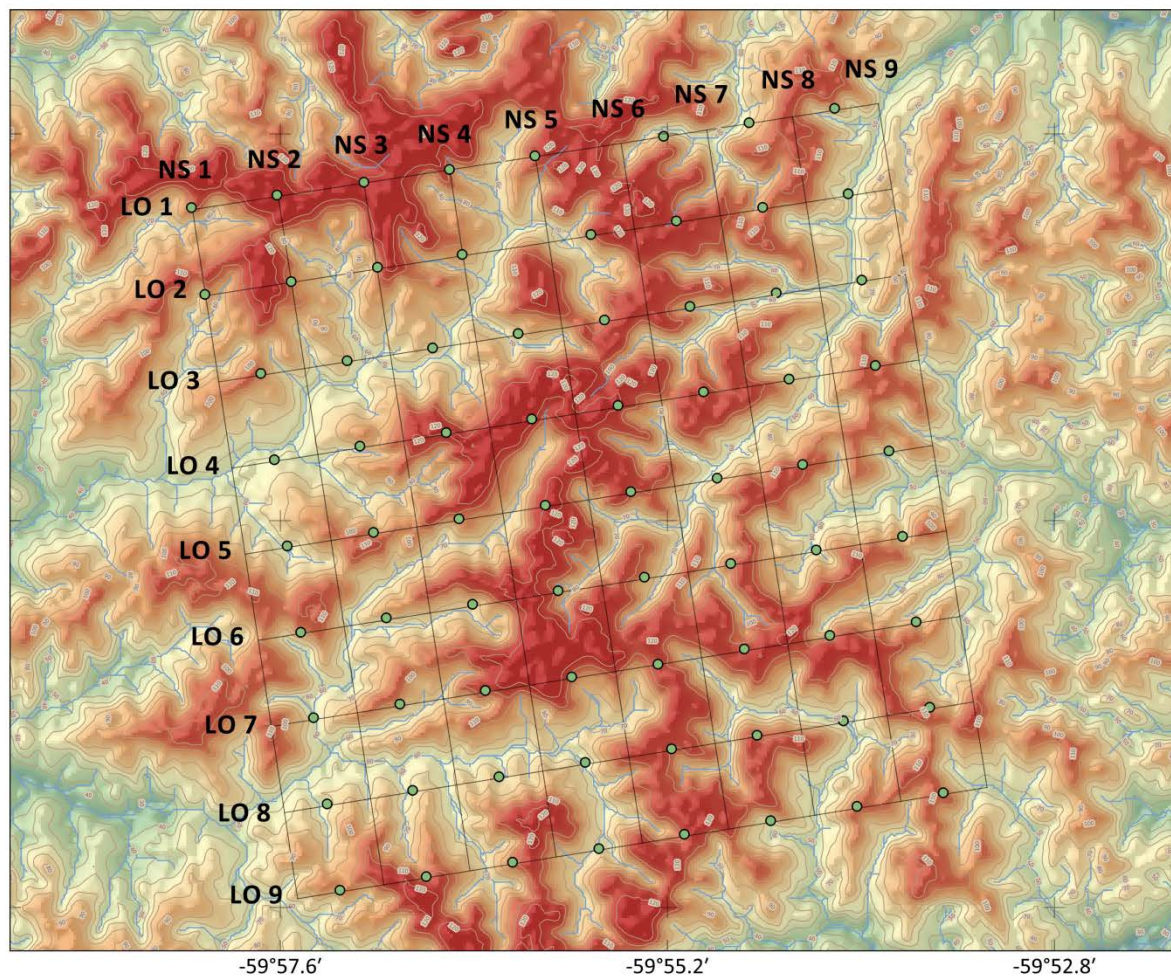
Grade RAPELD / Fazenda Experimental da UFAM - Altitude



# NÚCLEO MANAUS

## SÍTIO DUCKE

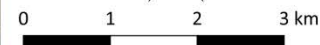
Grade RAPELD / Reserva Ducke - Altitude e Drenagem



### Legenda

- Parcelas RAPELD
- Grade virtual (trilhas)
- Hidrografia
- Curvas de nível

Altitude (metros)



Projeção Geográfica Lat-Long  
Datum planimétrico WGS 84  
Edição: Rafael Rabelo  
Data: 22/11/2016



# NÚCLEO MANAUS PESQUISA



- Grande parte dos dados ambientais já coletados
- Grupos biológicos já amostrados
- Formação de recursos humanos: treinamento em graduação e pós-graduação
- Produção científica expressiva

# NÚCLEO MANAUS RESERVA DUCKE

Assembléia	Amostragem																					parcelas	
	2001	2002	2003	2004	2005	2006	2007	2008	2009	2010	2011	2012	2013	2014	2015	2016	2017	2018	2019	2020	2021		
Árvores	■		■				■							■									21
Lianas				■										■									30
Palmeiras	■		■				■																72
Formigas						■						■		■					■			■	30
Aves		■		■					■			■	■	■									30
Peixes	■				■						■								■				26









# NÚCLEO MANAUS

## DIFICULDADES



- Gerar quantitativos de produção e formação de recursos humanos
- Restrições orçamentárias
- Manutenção da infraestrutura
- Segurança pessoal



# NÚCLEO MANAUS

## METAS FUTURAS



- Captação de recursos financeiros
- Valorização crescente dos auxiliares de campo
- Inclusão de novas variáveis ambientais
- Inclusão de novos grupos biológicos
- Monitoramento da biodiversidade (parceria PELD)
- Maior integração com a sociedade, incluindo a iniciativa privada
- Promoção de políticas públicas



# NÚCLEO MANAUS



**Obrigado!**

**[kaefer@ufam.edu.br](mailto:kaefer@ufam.edu.br)**